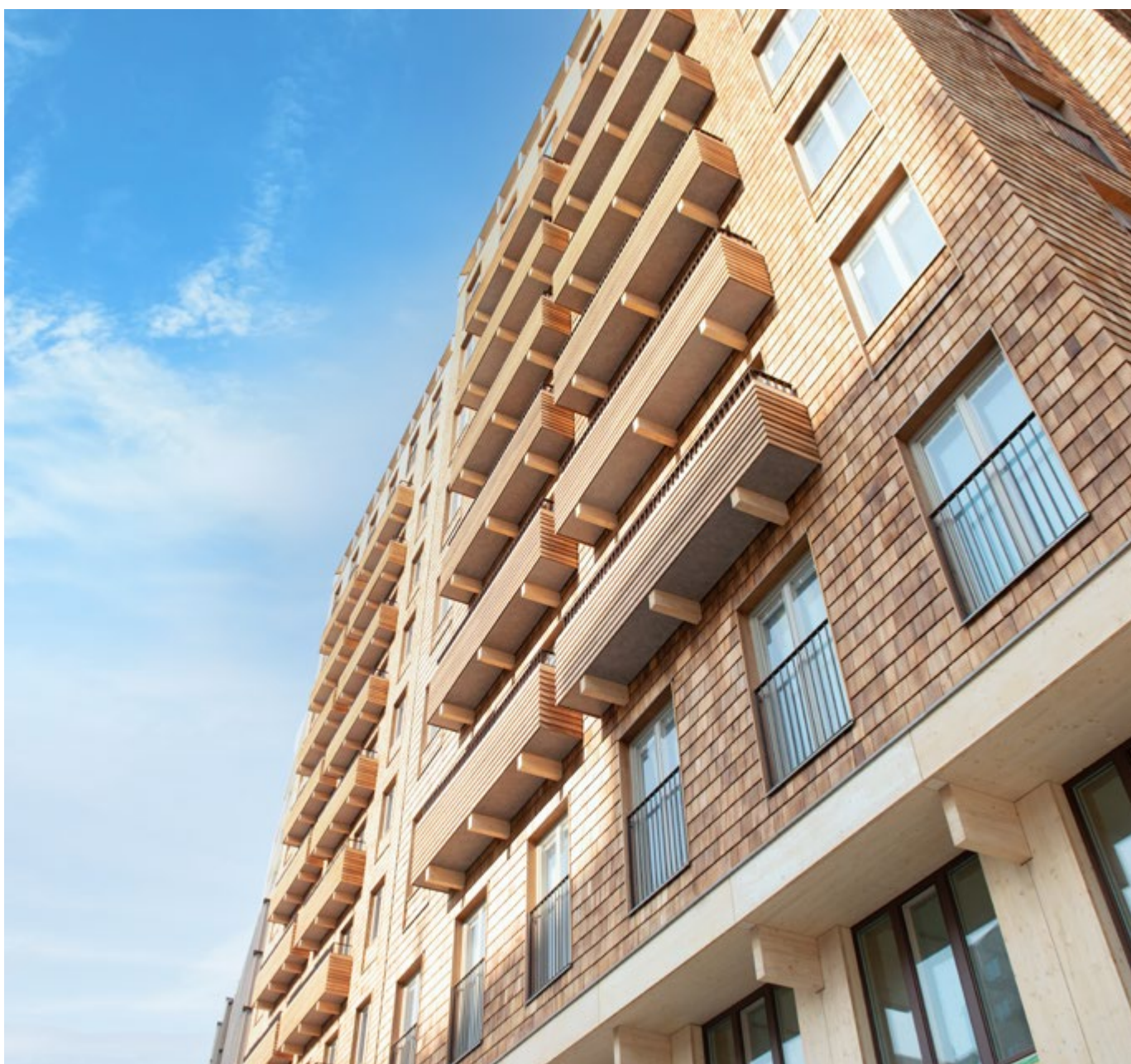


REDAir – ventilerade fasadsystem i stenull

– sparar tid och öppnar nya möjligheter inom fasaddesign



Optimal lösning för ventilerade fasader

- Energieffektivt
- Minskar köldbryggor
- Enkelt att montera

REDAir är ventilerade fasadsystem för alla typer av väggkonstruktioner. Systemen fungerar för såväl renoveringar som nybyggnationer och är lika funktionella för höga hus som för småhus. Systemen är även lämpliga för dig som vill använda flera olika material på ytterfasaden. REDAir ger dig frihet att skapa utan att behöva kompromissa med varken design eller effektivitet.

Säker lösning mot fukt och brand

Isoleringskivorna REDAir Batts, som ingår i REDAir Flex och REDAir Multi, är tillverkade av obrännbar stenull. Därför finns det ingen risk att en eventuell brand sprider sig genom isoleringen. Stenullen fungerar som ett passivt brandskydd för bakomliggande konstruktioner och bärande element. Stenull är också oorganiskt, och eftersom det inte suger åt sig fukt, så möglar det inte.

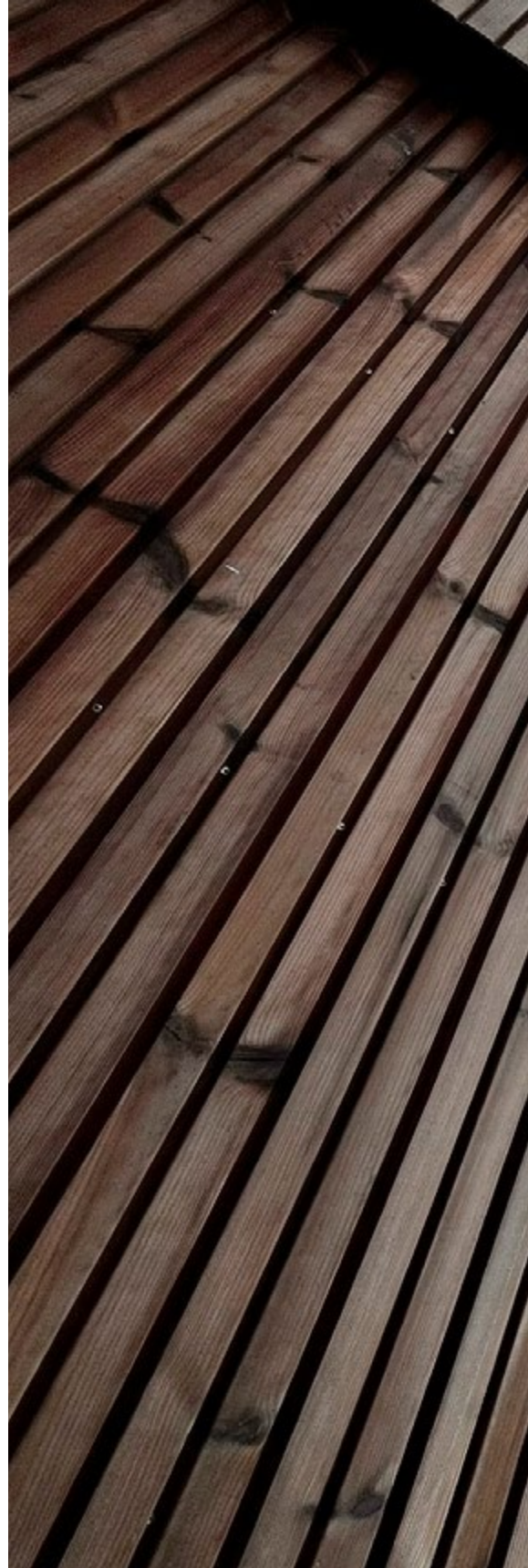
Hållbart, effektivt och ljudisolerande

Med färre köldbryggor i såväl ytterväggen som runt fönster och dörrar blir det enklare att uppnå ett energieffektivt resultat. REDAir-systemen är dessutom ljudisolerande, vilket ger en tystare och mer komfortabel inomhusmiljö.

REDAir Batts har låga GWP-värden, vilket gör dem till ett miljömedvetet val. Stenullsisolering skapar trygghet både under byggprocessen och under byggnadens hela livslängd.

Fördelar med REDAir

- Snabb och enkel installation
- Kan användas till både nybyggnation och renovering
- Lätt att anpassa – designfrihet
- Fungerar med nästan all fasadbeklädnad
- Bibehåller sin förmåga och kvalitet genom husets livslängd
- Finns som komplett oorganisk lösning
- Kan installeras på utsidan – ger tunnare väggar och kräver mindre material.





” Vi ville skapa ett hus som inte bara uppfyller klimatkraven, utan också skapar de bästa förutsättningarna för barnen. Därför har vi valt att bygga nästan helt i trä och använda isoleringslösningar som både säkerställer ett stabilt inomhusklimat och effektivt dämpar ljud.”

*Thomas Nørgaard, arkitekt, på
Christensen & Co Arkitekter A/S*

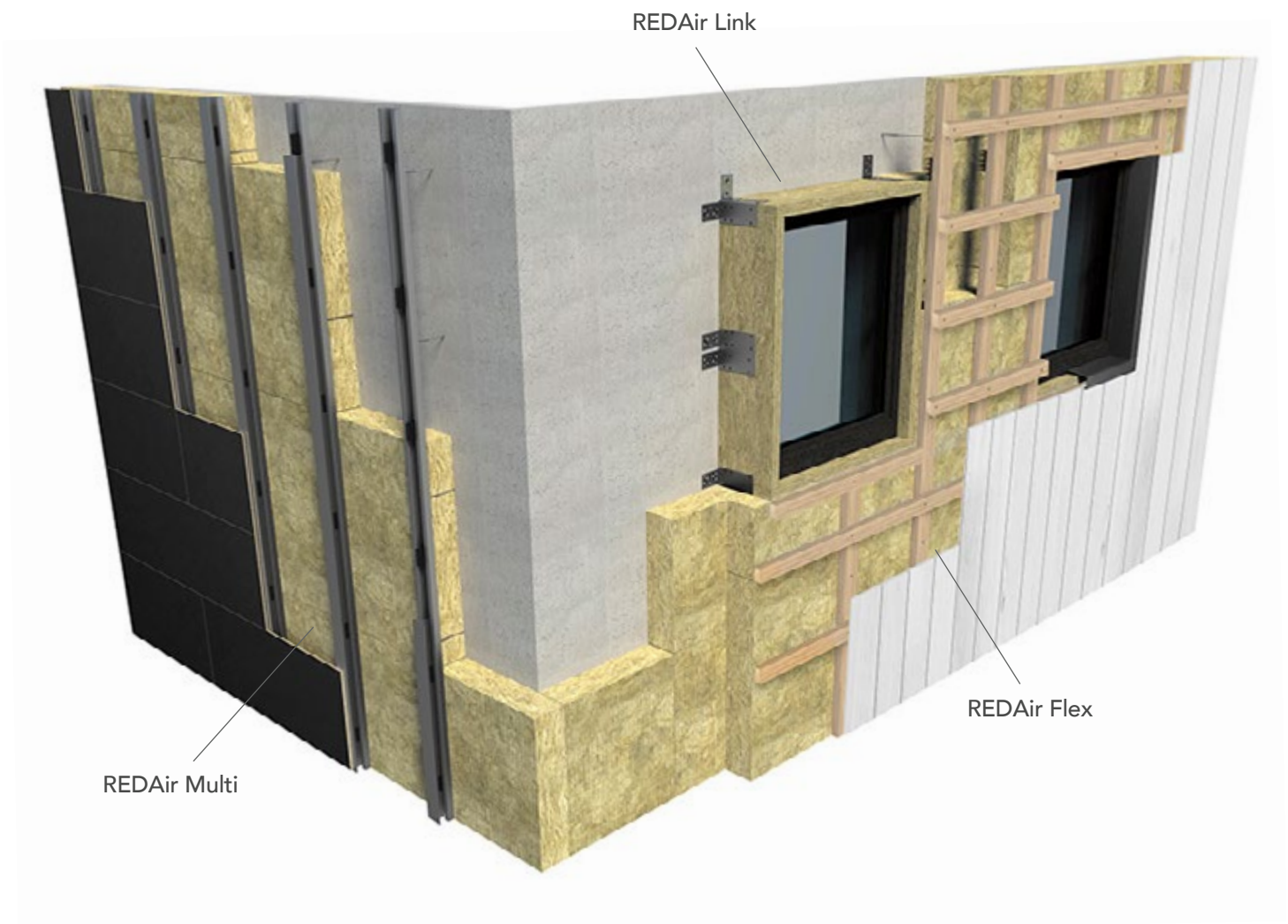
Heerup Skole, Vanløse

Heerup Skole i Vanløse stod färdig 2025. Skolan, som är från 1940-talet, har genomgått en omfattande utbyggnad med fokus på att skapa en bra lärmiljö för barn med särskilda behov. Genom leveransen av REDAir-systemet har ROCKWOOL bidragit till att både minska klimatavtrycket och säkerställa ett hälsosamt inomhusklimat – utan att kompromissa med brandsäkerheten.

Heerup Skole är avsedd för elever med särskilda

utmaningar som kräver en lärmiljö med extra fokus på lugn och trygghet. Den nya tillbyggnaden på 1 700 kvadratmeter innehåller därför inte bara traditionella klassrum, utan även sinnesrum och mindre grupperum som stödjer barnens utveckling.

Arkitekten Thomas Nørgaard från Christensen & Co Arkitekter A/S, som står bakom designen, har haft ett särskilt fokus på att skapa en miljö där både materialval och byggnadens utformning stödjer elevernas behov.



Välj rätt REDAir-system för ditt projekt

REDAir är ventilerade fasadisoleringslösningar som kan användas på både tunga och lätta väggar, för alla typer av konstruktioner och både för renovering och nybyggnad.

- REDAir Multi är ett helt oorganiskt system med läkt i stål och stenullsskivan REDAir Batts.
- REDAir Flex är ett ventilerat fasadsystem med läkt av trä och stenullsskivan REDAir Batts.
- REDAir Link är framtaget för dörrar och fönster.

1

REDAir Multi

Ett oorganiskt fasadsystem med läkt av galvaniserat stål. Inbyggda friktionselement för fäste i isoleringen. Läkten är upprättningsbar och hjälper dig att korrigera ojämnheter.

- Systemet består av: ställläkt, clips, fixbeslag, glidbeslag, T-profil i aluminium, skruv och bits samt REDAir Batts (som finns i tjocklek 100–350 mm).

Se sidan 6-7

**2**

REDAir Flex

Ett komplett system med C24 läkt för träfasader. Monteras med friktionsplatta på läktens baksida för fäste i isoleringen.

- Systemet består av: läkt, friktionsplatta, skruv och bits samt REDAir Batts (som finns i tjocklek 100–350 mm).

Se sidan 8-9

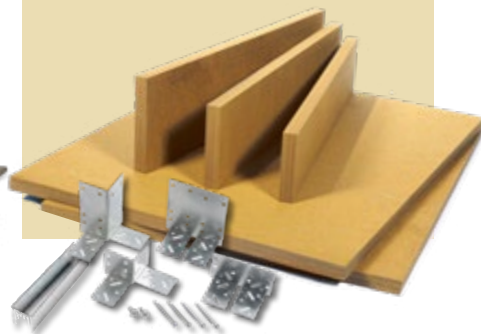
**3**

REDAir Link

Hårda komprimerade skivor av stenull som monteras runt fönster och dörrar. Skapar en oorganisk lösning och minimala köldbryggor. Fönster och dörrar fästs i skivorna.

- Systemet består av: hörnbeslag, förlängningsbeslag och skruv.

Se sidan 10-11



REDAir Batts

Skapar goda förutsättningar

Isoleringskivan REDAir Batts utgör grunden i REDAir Flex och REDAir Multi. Skivans två flexande sidor ger täta skarvar och antalet köldbryggor minimeras. Skivorna kan användas på i stort sett alla bakomliggande konstruktioner.

Förutom de smidiga flexzonerna utnyttjas stenullsskivans goda struktur i systemen. Den speciella strukturen gör det möjligt för systemen inom REDAir att ta upp de vertikala lasterna för fasadbeklädnaden.

Tack vare stenullens isoleringsegenskaper och de minimala köldbryggorna bidrar REDAir Batts till en konstant och behaglig inomhus-temperatur. De goda ljudabsorberande egenskaperna hjälper dessutom till med att skapa ett behagligt inneklimat.

REDAir Batts har låga GWP-värden, vilket gör dem till ett miljömedvetet val.



REDAir Multi

Oorganisk perfektion

REDAir Multi är ett helt oorganiskt isoleringssystem som bygger på en smart galvaniserad ställäkt. Med de tillhörande komponenterna kan du dessutom räta upp fasaden från skevheter och skavanker.

Systemet REDAir Multi är enkelt att montera och passar alla typer av väggkonstruktioner. Systemet innehåller en läkt som är tillverkad av stål med inbyggda friktionstånder och reglage för upprätning.

Vid monteringen trycks ställäkten mot stenullsskivan REDAir Batts och tack vare de inbyggda tänderna hakar läkten fast i isoleringen. På så sätt går monteringen snabbt samtidigt som tänderna fixerar läkten.

REDAir Multi fungerar för såväl nybyggnation som renovering. Systemet levereras komplett med isolering, fästen och skruvar. Valfri fasadbeklädnad monteras sedan enligt fasadleverantörens anvisningar.

” Isoleringstekniskt innebar REDAir Multi stora fördelar för oss.

Så fort isoleringen var satt kunde vi skruva fast ställäkten utanpå isoleringen. Det sparade inte bara tid utan gav framförallt byggnaden en mycket effektiv isolering.”

*Anders Einarsson, Platschef
Stenentreprenader i Hessleholm AB,
som bygger nya kvarteret Hyllie i Malmö.*

Visste du att...

...REDAir Multi passar för alla höjder?
...systemet är helt oorganiskt?
...REDAir Multi har en upprättningsmöjlighet på upp till 20 mm?



REDAir Multi läktmått: 30x100x3000 mm

Kvarteret Norge, Uddevalla

Kvarteret Norge i Uddevalla uppfördes under 50-talet. För att göra husen mer energieffektiva, öka komforten inomhus och skapa en mer attraktiv utsida valde man att renovera byggnaderna 2022. För att minimera köldbryggor och minska energiåtgången fick fasaden en ny och tjockare isolering genom den helt oorganiska lösningen ROCKWOOL REDAir Multi. Runt fönstren sattes REDAir Link, som minimerar köldbryggor och ger en mer energieffektiv byggnad.



Att renovera

Det var efter önskemål om en oorganisk lösning som systemet REDAir Multi utvecklades. Det som efterfrågades var en ställakt som är möjlig att justera och rätta upp vid behov. Gamla ojämna väggar gav nämligen stora problem vid renoveringar och förlängde arbetsprocessen. REDAir Multi

erbjuder en komplett lösning som går utmärkt att använda även när du vill blanda olika fasadmateriell. Tillsammans med REDAir Link kan byggnaden dessutom renoveras utvändigt utan att de boende behöver flytta ut. Det ger stora ekonomiska fördelar.

Kvarteret Hyllie, Malmö

Kvarteret Hyllie utanför Malmö är ett nytt, klimatsmart område med fokus på hållbar stadsutveckling. Byggnadens skifferfasad ställde höga krav på en effektiv och hållbar isoleringslösning. Valet föll på ROCKWOOL REDAir Multi.

Ett komplett, oorganiskt fasadsystem som består av galvaniserande stålprofiler, pulverlackerade aluminiumbeslag och T-formade aluminiumprofiler.



Kvarteret Hyllie utanför Malmö

Smart renovering

REDAir är lösningen för en enkel och kostnadseffektiv energirenovering. Systemet ger arkitektonisk frihet med möjlighet till anpassningar utifrån husets utmaningar. Med REDAir Multi går det dessutom att rätta upp skavanker och skevheter på en gammal fasad.

REDAir Flex

Optimalt för träfasader

REDAir Flex är ett komplett isolerings-system för ventilerade träfasader. ROCKWOOL rekommenderar att endast träbaserade fasadmateriäl används tillsammans med C24-läkten.

Alla komponenter i systemet levereras i en och samma lösning – vilket gör projektering, beställning och montage både enklare och smidigare.

REDAir Flex består av få specialutvecklade komponenter som tillsammans ger en stark och hållbar lösning, både vad gäller ekonomi och energieffektivitet. I leveransen ingår stenullsskivan REDAir Batts, C24-läkt, friktionsplattor och specialanpassade skruvar.

REDAir Flex monteras med en C24-läkt som är brandimpregnerad. Friktionsplattorna monteras på läktens baksida och bidrar till att bära upp fasadens vikt utanpå den bärande stommen. Det är därför inte nödvändigt med förankring i tak eller mot grund och sockel.

REDAir Flex passar till alla vanliga byggnadstyper och kräver inga komplexa detaljlösningar. Systemet ger arkitekten frihet att skapa utan att behöva tänka på bakomliggande konstruktion.

Utmärkt val för KL-trä

Intresset för hus i KL-trä har ökat i Skandinavien de senaste åren. Anledningen är ett betydligt större fokus på hållbart byggande. REDAir är det perfekta isoleringssystemet för att kunna utnyttja KL-träets potential fullt ut. Förutom att köldbryggorna blir minimala, ger isoleringen den bakomliggande träkonstruktionen ett passivt fukt- och brandskydd.



Att utvärdera EPD:er inom de största materialleveranserna har hjälpt oss att fatta beslut som är kloka både ekonomiskt och miljömässigt."

Jakob Tengvald, fd projektchef för Cederhusen

Visste du att...

...att REDAir Flex är "självbärande" och ska inte förankras eller kombineras med beslag?

Läktmått: 28 x 98 x 3600 mm





” Vi på Veidekke har bra erfaring av systemet från projekt i andra städer vilket gjorde att det blev naturligt att använda REDAir Flex även här. Det har visat sig vara ett bra val. Vid en utvärdering av både kostnader och resultat är jag övertygad om att REDAir Flex är den bästa lösningen för den här typen av projekt.”

*Jostein Wilmann,
från entreprenören Veidekke.*

Moholt, Norge

Under 2016 stod 632 nya studentlägenheter klara i Moholt, Trondheim. Projektet innefattar bland annat fem nio våningshus i massivträ. Ledorden under hela processen har varit att bygga klimatvänligt och energieffektivt.

Studentsamskipnaden i Trondheim, som är byggherre, valde därför en träkonstruktion. Som fasadisolering används ROCKWOOL REDAir Flex.



Cederhusen, Stockholm

Cederhusen är omtalat för både sin storlek och ambitionsnivå. Projektet ligger i stadsdelen Hagastaden i Stockholm och startade under 2020. Beställaren, Folkhem, har här låtit uppföra ett av världens största bostadsområden i trä i innerstadsmiljö och det har kommit att spela en viktig roll som inspiration för framtidens träbyggnation. ROCKWOOL har levererat olika stenullsprodukter till projektet. Det gäller i första hand produkter till fasad, tak, stegljudisolering, innerväggar och bjälklag.

Valla Berså i Linköping

Valla Berså är Linköpings första flerfamiljshus och byggt av naturens egna resurser. Huset är byggt i KL-trä, något som ställer höga krav på brandsäkerhet. Som isolering användes ROCKWOOL REDAir Flex som ger ett passivt skydd mot brand och är lätt att installera.

REDAir Link

Frihet runt fönster och dörrar

REDAir Link är ett speciellt framtaget system för snabb och enkel montering av fönster och dörrar.

Det som gör REDAir Link unik är den hårda isolerings-skivan som är tillverkad av komprimerad stenull. Systemet levereras med specialutvecklade beslag för smidig montering. Skivorna är enkla att bearbeta och monteras med vanlig skruvdragare.

Tillsammans gör komponenterna det möjligt att montera fönster där det annars skulle ha behövts träkonstruktioner eller metallbeslag med köldbryggor som följd. REDAir Link är i kombination med utvändigt isolering ett energieffektivt sätt att montera fönster och dörrar på. REDAir Link kan användas vid såväl renovering som nybyggnation, oavsett om stommen består av trä, betong, tegel eller lättbetong.

” REDAir Link ger formmässig frihet. Jag ville att fönstren

skulle komma långt ut så att de släpper in mycket ljus och inte skuggas av tjocka ytterväggar. Det var möjligt tack vare de nya produkterna från ROCKWOOL.”

Jens Svefors, arkitekt på Svefors Arkitekter, om hur förskolan Munspelet i Lund fick sin unika karaktär.



Visste du att...

...REDAir Link är oorganisk?
...systemet är utvecklat för att passa tillsammans med REDAir Flex och REDAir Multi?
...det finns beräkningsprogram för enkel mängdkalkyl på vår hemsida?





Energieffektivt

Skolan Munspelet i Lund stod klart 2014 och rymmer åtta klassrum med totalt 200 barn. Låg energianvändning och hänsyn till miljön genomsyrade hela byggprocessen. REDAir Link användes för infästning av fönster.

– Fördelen är att du får ett lägre lambdavärde, att det är ett oorganiskt material som inte möglar och att det minimerar köldbryggor runt fönstren, förklarar arkitekten Jens Svefors från Svefors Arkitekter.



Vi hjälper dig att räkna rätt!

Ladda ner våra användarvänliga program och programtillägg för att enkelt beräkna isoleringstjocklekar, värmeöverföring, brandprestanda och mycket mer.

Du hittar våra program här:



Dokumentassistent

Att välja ROCKWOOL isolering kan bidra till att få poäng när din byggnad ska hållarbetscertifieras. På vår webbplats hittar du relevant dokumentation för din ansökan som du kan ha nytta av.

Se mer här:



ROCKWOOL Group is the world leader in stone wool products, from building insulation to acoustic ceilings, external cladding systems to horticultural solutions, engineered fibres for industrial use to insulation for the process industry and marine & offshore. We are committed to enriching the lives of everyone who experiences our products and services, and to helping customers and communities tackle many of today's biggest sustainability and development challenges including energy consumption, noise pollution, fire resilience, water scarcity, urban flooding and more.

ROCKWOOL®, Rockfon®, Rockpanel®, Grodan® and Lapinus® are registered trademarks of the ROCKWOOL Group



ROCKWOOL AB
Box 11505
550 11 Jönköping
info@rockwool.se
www.ROCKWOOL.se