

# RockSono Base

Isolatie voor houten constructies en wanden met houten of metalen structuur



## Productomschrijving

RockSono Base is een lichte en veerkrachtige rotswolplaat (ca. 35 kg/m<sup>3</sup>).

## Toepassing

RockSono Base is geschikt voor thermische, geluidsisolerende en brandwerende vulling in metalen en houten binnen- en voorzetwanden. De rotswolplaat is ook uitermate geschikt voor het isoleren van houten vloer-, wand- en plafondconstructies.

# RockSono Base

Isolatie voor houten constructies en wanden met houten of metalen structuur

## Productvoordelen

- EUROCLASS A1, volgens NBN EN 13501-1;
- Sterk geluidabsorberend en verhoogt de geluidsisolatie van de scheidingswand;
- Onbrandbaar en verhoogt de brandwerendheid van de scheidingswand;
- Eenvoudige en betrouwbare montage;
- Gemakkelijk en snel te verwerken;
- Gegarandeerd blijvende isolatiewaarde;
- Geen naadvorming tussen platen onderling, dus geen warmteverlies.

## Algemene eigenschappen ROCKWOOL rotswol

- Uitstekend thermisch isolerend, niet onderhevig aan krimp of uitzetting waardoor koudebruggen worden voorkomen. Geen thermische veroudering en dus constante isolerende prestaties gedurende de hele levensduur van het gebouw;
- Onbrandbaar, veroorzaakt vrijwel geen rookontwikkeling en geen giftige gassen bij brand. Bestand tegen temperaturen tot boven de 1.000°C. Veroorzaakt geen flash-over. Beste brandreactieclassificatie EUROCLASS A1, volgens NBN EN 13501-1;
- Zeer geluidabsorberend en verhoogt de geluidsisolatie van een constructie;
- Milieuvriendelijk, natuurlijk materiaal en volledig recycleerbaar. Draagt in belangrijke mate bij aan de duurzaamheid van gebouwen;
- Waterafstotend, niet-hygroscopisch en niet-capillair;
- Chemisch neutraal en veroorzaakt of bevordert geen corrosie;
- Geen voedingsbodem voor schimmels..

## Assortiment en $R_D$ waarden

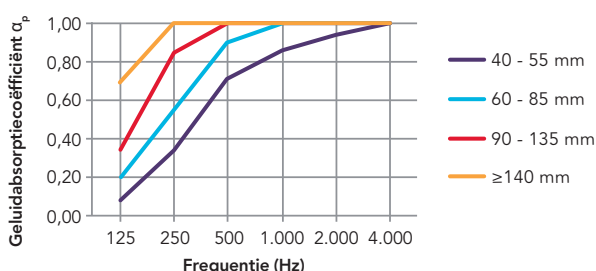
| Dikte (mm) | $R_D$ (m <sup>2</sup> .K/W) | Dikte (mm) | $R_D$ (m <sup>2</sup> .K/W) |
|------------|-----------------------------|------------|-----------------------------|
| 40         | 1,05                        | 100        | 2,70                        |
| 45         | 1,20                        | 120        | 3,20                        |
| 50         | 1,35                        | 140        | 3,75                        |
| 60         | 1,60                        | 160        | 4,30                        |
| 70         | 1,85                        | 170        | 4,55                        |
| 75         | 2,00                        | 190        | 5,10                        |
| 90         | 2,40                        | 200        | 5,40                        |

Afmetingen: 1.200 x 600 mm

## Technische informatie

|                             | Waarde         | Norm             |
|-----------------------------|----------------|------------------|
| $\lambda_D$                 | 0,037 W/m.K    | NBN EN 12667     |
| EUROCLASS                   | A1             | NBN EN 13501-1   |
| Dampdiffusieweerstandsgetal | $\mu \sim 1,0$ | NBN EN ISO 10456 |
| CE-markering                | Ja             |                  |

## Geluidabsorptie



| Dikte Rocksono Base | Geluidabsorptiecoëfficiënt $\alpha_p$ per octaafband (Hz) |      |      |       |       |       | Gewogen geluidabsorptiecoëfficiënt $\alpha_w$ |
|---------------------|---|------|------|-------|-------|-------|---|
|                     | 125   | 250  | 500  | 1.000 | 2.000 | 4.000 |   |
| 40 - 55 mm          | 0,10  | 0,35 | 0,70 | 0,85  | 0,95  | 1,00  | 0,65  |
| 60 - 85 mm          | 0,20  | 0,55 | 0,90 | 1,00  | 1,00  | 1,00  | 0,90  |
| 90 - 135 mm         | 0,35  | 0,85 | 1,00 | 1,00  | 1,00  | 1,00  | 1,00  |
| $\geq 140$ mm       | 0,70  | 1,00 | 1,00 | 1,00  | 1,00  | 1,00  | 1,00  |

Geluidabsorptie wordt aangeduid met de geluidabsorptiecoëfficiënt  $\alpha_p$ , op een schaal tussen 0 en 1. Nul staat voor helemaal geen absorptie (al het geluid wordt weerkaatst) en 1 voor de totale absorptie van het invallende geluid.

De gewogen geluidabsorptiecoëfficiënt  $\alpha_w$  wordt berekend volgens EN ISO 11654 en is een gewogen gemiddelde over de octaafbanden 250-4000 Hz.

## Brandweerstand- en geluidsisolatieprestaties

### Brandweerstand en geluidsisolatie van lichte metalen scheidingswanden met gipsvezelbeplating

| Wandtype   | FR 1-75-1                | FR 2-75-2    | FR 1-75-75-1  | FR 2-75-75-2 |
|--|--------------------------|--------------|---------------|--------------|
| Maximum wandhoogte   | 3,0 meter <sup>(1)</sup> | 3,5 meter    | 3,5 meter     | 3,5 meter    |
| Totale wanddikte   | 100 mm                   | 120 mm       | 180 mm        | 200 mm       |
| Profieltype  | C75                      | C75          | 2x C75        | 2x C75       |
| Gipsvezelbeplating aan weerszijden   | 12,5 mm                  | 12,5 + 10 mm | 12,5 mm       | 12,5 + 10 mm |
| RockSono Base  | 60 mm                    | 60 mm        | 2x 60 mm      | 2x 60 mm     |
| Geluidsisolatie Rw* (C;Ctr) cfr. ISO 717-1 met gekitte randen <sup>(2)</sup> | 51(-3;-8) dB             | 61(-2;-7) dB | 64(-3;-10) dB | 70(-2;-7) dB |
| Brandwerendheid <sup>(2)</sup> Cfr. EN 13501-2                               | EI 60                    | EI 90        | EI 60         | EI 90        |

\* Testen met BouwPlaat 204. Prestaties zijn vergelijkbaar (RockSono Base heeft dezelfde volumemassa). Voor geluidsprestaties is een verklaring van gelijkwaardigheid afgegeven door Peutz.

<sup>(1)</sup> FR 1-75-1 kan ook tot 3,5 meter en met 70 mm RockSono Base: geluidsisolatie 53 (-3;-9) dB en brandwerendheid EI 60.

<sup>(2)</sup> Testrapporten geluid en brand zijn op aanvraag beschikbaar.

### Brandweerstand en geluidsisolatie van lichte metalen scheidingswanden met gipskartonbeplating

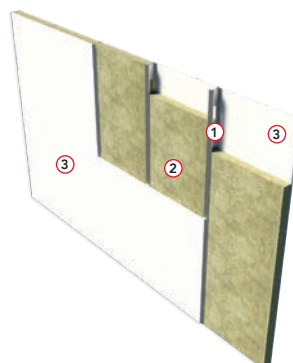
| Wandtype  | MS 75/ 1.50.1.A | MS 100/ 1.75.1.A | MS 100/ 2.50.2.A | MS 160/ 2.50.50.2.A      |
|---|-----------------|------------------|------------------|--------------------------|
| Totale wanddikte  | 75 mm           | 100 mm           | 100 mm           | 160 mm                   |
| Profieltype   | C50             | C75              | C50              | 2x C50 (dubbel geraamte) |
| Gipskartonbeplating aan weerszijden                           | 12,5 mm         | 12,5 mm          | 2x 12,5 mm       | 2x 12,5 mm               |
| RockSono Base   | 40 mm           | 60 mm            | 40 mm            | 2x 40 mm                 |
| Geluidsisolatie Rw* (C;Ctr) cfr. ISO 717-1 met gekitte randen | 45(-6,-14)dB    | 48(-5,-13)dB     | 55(-4,-11)dB     | 60(-3,-9)dB              |
| Richtwaarde Brandweerstand cfr. EN 13501-2                    | EI 30           | EI 30            | EI 60            | EI 60                    |

\* Getest met BouwPlaat Rockstud 204. De prestaties met RockSono Base zijn vergelijkbaar (producten hebben dezelfde volumemassa);

- MS betekent Metal Stud;
- Cijfercode, bijvoorbeeld 75/1.50.1: 75 mm dikke wand, met 50 mm profielbreedte en aan weerszijden één gipskartonplaat van 12,5 mm;
- De 'A' betekent dat er isolatie in de spouw zit. Zonder ROCKWOOL isolatie in de spouw is de geluidsisolatie van de wand (Rw) tot wel ca. 7 à 10 dB lager.

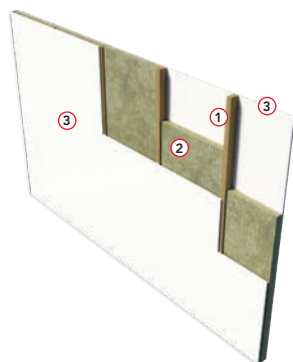
## Voorbeeldconstructie

### Scheidingswand met metalen structuur



1. Metaalprofiel
2. RockSono Base
3. Gipskartonplaat of gipsvezelplaat

### Houten scheidingswand



1. Houten profiel
2. RockSono Base
3. Gipskarton- of gipsvezelplaat

## Verpakking en opslag

RockSono Base is verpakt in krimpfolie. Bij langdurige opslag dienen de rotswolplaten vrij van de grond te worden opgeslagen en beschermd te worden tegen weersinvloeden.

## Verwerking

### Verwerking tussen metaalprofielen

RockSono Base is 600 mm breed, overeenkomstig de gebruikelijke hart-op-hart afstand van de metalen staanders. De afmetingen van RockSono Base zijn afgestemd op de standaard maatvoering van de gebruikelijke metaalprofielen en wandafmetingen. De plaat is met een isolatiemes (RockTect Knife) op maat te snijden en plaatst zich gemakkelijk in de metaalprofielen. De structuur van rotswol garandeert altijd een goede aansluiting.

### Verwerking tussen houten regels of balken

RockSono Base is samendrukbaar. Door plaatsing met enkele millimeters overmaat tussen de houten structuur, is zelfknellende plaatsing zonder bijkomende bevestigingsmiddelen mogelijk. Passtukken zijn gemakkelijk te snijden met een isolatiemes (RockTect Knife).

### Verwerking bij buitenwanden of buitenste vloeren

Wanneer de andere wandzijde een significant andere temperatuur of vochtigheid heeft (bijvoorbeeld toegepast in een voorzetwand voor een buitenmuur, tussen de balken van een zoldervloer, boven een kruipruimte, etc) wordt over de geïsoleerde houten of metalen structuur een lucht/ dampscherm geplaatst alvorens de binnenafwerking wordt aangebracht.

Dit kan gebeuren met een dampremmende folie zoals ROCKWOOL RockTect Centitop. De banen worden overlappend geplaatst en vervolgens met tape (RockTect Twinline) afgedicht.

Voor meer details verwijzen we naar de technische productbladen van RockTect Centitop en Rocktect Twinline.

Verdere aanbevelingen worden verstrekt op aanvraag.



## Services

### Technisch Advies

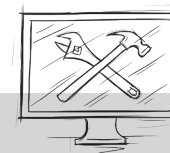
Bij onze bouwkundige specialisten kunt u terecht voor advies met betrekking tot thermische en bouwfysische berekeningen, bouwregelgeving, producttoepassingen, verwerking, detailleringen, brandveiligheid, akoestiek, milieu en duurzaamheidsaspecten.  
[rockwool.be/contact](http://rockwool.be/contact)

### Pallet Retour Service

Laat lege pallets niet rondslingeren op de bouwplaats, maar laat ze gratis ophalen middels onze Pallet Retour Service.  
[rockwool.be/palletretourservice](http://rockwool.be/palletretourservice)

### ROCKCYCLE®

Met ROCKCYCLE helpen we u bij het inzamelen van rotswolresten van de bouwwerf voor recyclage en de verdere logistieke afhandeling.  
[rockwool.be/rockcycle](http://rockwool.be/rockcycle)



## Tools

### Bestekservice

Download de gewenste bestekteksten met de gratis online bestekservice van ROCKWOOL.  
[rockwool.be/bestekservice](http://rockwool.be/bestekservice)

### BIM Solution Finder

De BIM Solution Finder biedt de meest actuele BIM-objecten voor een groot deel van het productassortiment van ROCKWOOL.  
[rockwool.be/BIM](http://rockwool.be/BIM)

## ROCKWOOL Belgium NV

Oud Sluisstraat 5, 2110 Wijnegem, Belgium

T +32 (0) 2 715 68 05

E [info@rockwool.be](mailto:info@rockwool.be) · [rockwool.be](http://rockwool.be)

