

STEPROCK SUPER

Tooteinfo

Sammumüra isoleeriv kivivillaplaat ujuvpõrandale

Toote tähistuskood:

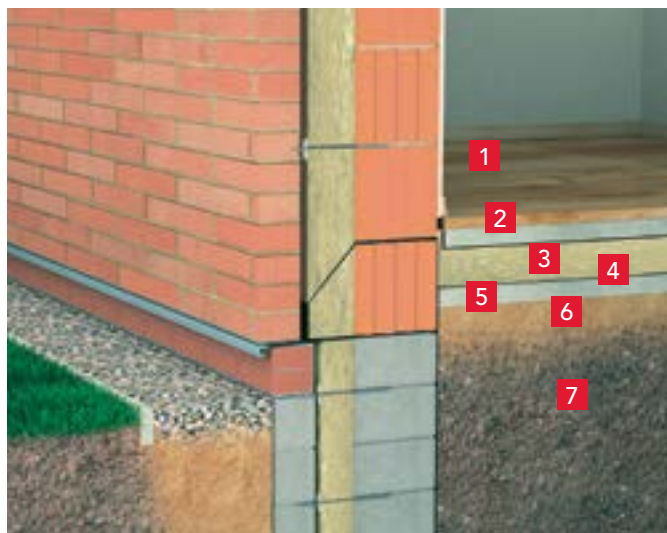
MW-EN-13162-T7-DS(70,-)-CS(10)30-SD*-WS-WL(P)-CP2-MU1

Tehnilised andmed

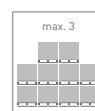
- Soojusjuhtivustegur: $\lambda_D = 0,035 \text{ W/m}\cdot\text{K}$
- Lühiajaline veeimavus: $\leq 1,0 \text{ kg/m}^2$
- Pikaajaline veeimavus: $\leq 3,0 \text{ kg/m}^2$
- Toodete tuletundlikkuse klass: **A1**
- Veeauru difusioonitakistustegur: $\mu = 1$
- Survetugevus 10% deformatsiooni korral: $\geq 30 \text{ kPa}$
- Kokkusurutavus: $\leq 2 \text{ mm}$
- Dünaamiline jäikus*:
 - $s' = 40 \text{ MN/m}^3$, kui paksus $d = 20 \text{ mm}$
 - $s' = 22 \text{ MN/m}^3$, kui paksus $d = 30 \text{ mm}$
 - $s' = 20 \text{ MN/m}^3$, kui paksus $d = 40 \text{ mm}$
 - $s' = 18 \text{ MN/m}^3$, kui paksus $d = 50 \text{ mm}$
- Mõõtmete stabiilsus 70°C temperatuuril: $\leq 1\%$

Toote kasutamine

STEPROCK SUPER kivivillaplaate kasutatakse sammumüra isoleerimiseks ja soojustamiseks erinevates ujuvpõrandate konstruktsioonides. Sobib ka pinnasele betoneeritavatele



- 1 Põrandakate
- 2 Sarrusbetonikiht
- 3 **STEPROCK SUPER**
- 4 Hüdroisolatsioon
- 5 Betoonivalukiht
- 6 Dreeniv kiht
- 7 Pinnas



Pikkus [mm]	Laius [mm]	Paksus [mm]	Toote kood	Soojus-akistus R_D	Kogus pakendis		Kogus alusel	
				[$\text{m}^2\cdot\text{K}/\text{W}$]	[tk]	[m^2]	[pakk]	[m^2]
1000	600	20	331403	0,55	12	7,20	20	144,00
1000	600	30	331404	0,85	10	6,00	16	96,00
1000	600	40	331405	1,10	6	3,60	20	72,00
1000	600	50	331406	1,40	4	2,40	24	57,60

Aluse mõõdud 2000 x 1200 x 1250-2685 mm.